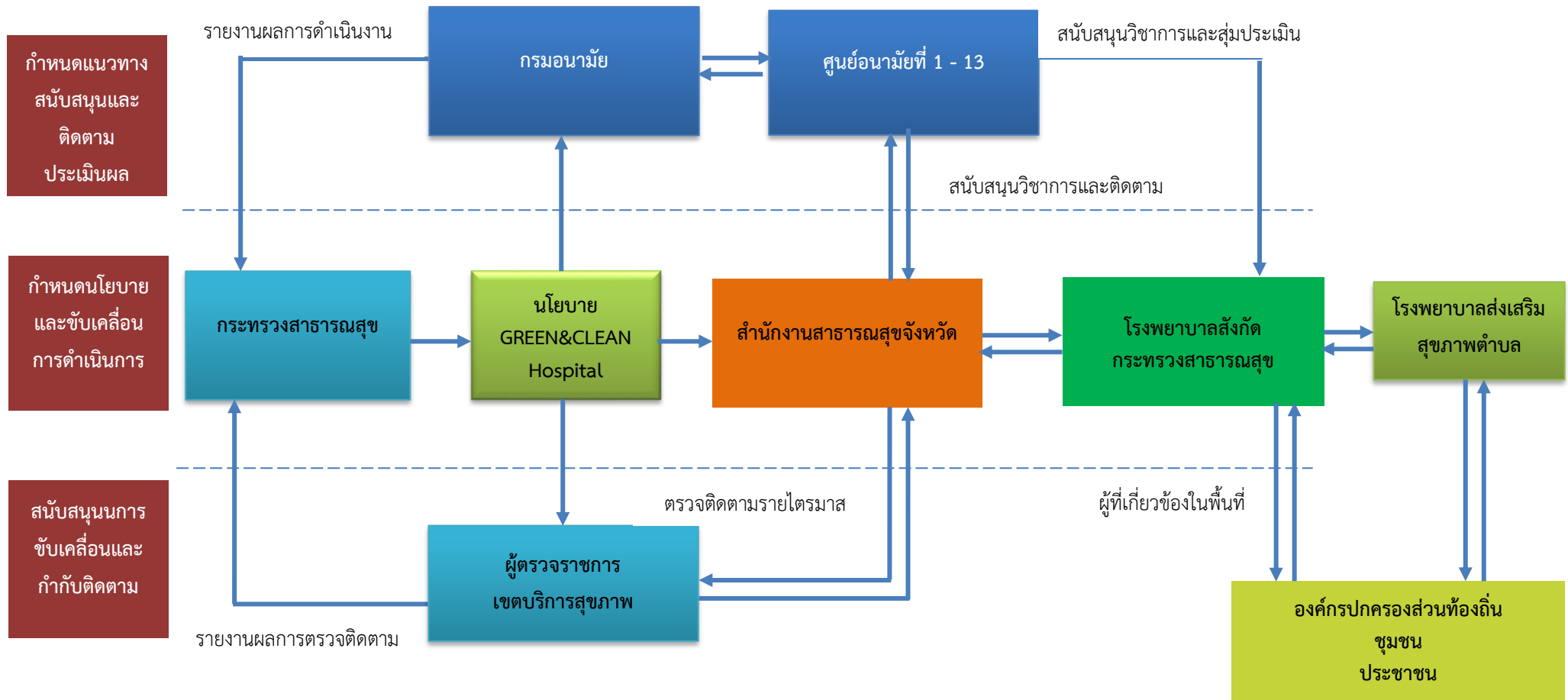


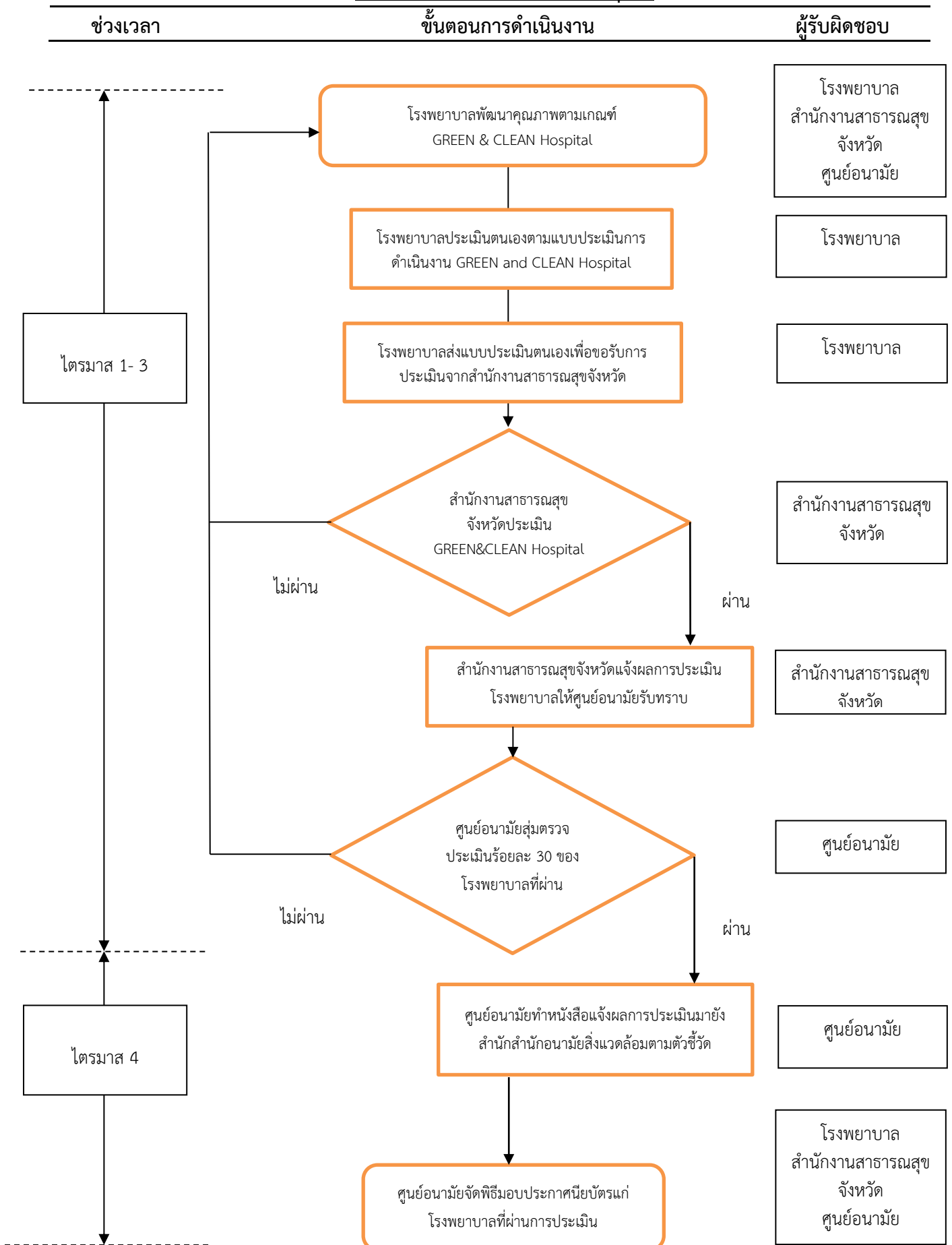
แผนผังแสดงกระบวนการ วิธีการ และกลไกการขับเคลื่อน GREEN & CLEAN Hospital



บทบาทหน่วยงานในการพัฒนาอนามัยสิ่งแวดล้อมในโรงพยาบาล

กระทรวง/เขต	ศูนย์อนามัย	สำนักงานสาธารณสุขจังหวัด	โรงพยาบาล
<p>1. ประกาศนโยบายการพัฒนาโรงพยาบาลด้านอนามัยสิ่งแวดล้อมตามเกณฑ์ G&C Hospital</p> <p>2. มีการกำกับ ติดตาม และรายงานผลการดำเนินงานตามตัวชี้วัด โดยผู้ตรวจราชการ</p> <p>3. พัฒนาแนวทางการบริหารจัดการ และการขับเคลื่อนมาตรฐาน G&C Hospital</p> <p>4. ศึกษา วิจัย พัฒนาองค์ความรู้ด้านอนามัยสิ่งแวดล้อมในโรงพยาบาล</p> <p>5. พัฒนาชุดความรู้แนวทางการพัฒนาโรงพยาบาลตามเกณฑ์ G&C Hospital</p> <p>6. จัดประชุม/อบรมเพื่อถ่ายทอดองค์ความรู้ให้กับศูนย์อนามัยไปถ่ายทอดต่อในระดับพื้นที่</p>	<p>1. ประสานชี้แจงแนวทางการดำเนินงานพัฒนาโรงพยาบาล G&C Hospital กับ สสจ.</p> <p>2. สนับสนุน (พัฒนาสมรรถนะและสร้างความเข้มแข็ง) สสจ. เพื่อให้สามารถขับเคลื่อนงานพัฒนาโรงพยาบาล G&C Hospital ในระดับจังหวัด ได้อย่างมีประสิทธิภาพ</p> <p>3. สุ่มตรวจประเมินโรงพยาบาลที่ผ่านการประเมินตามเกณฑ์ G&C Hospital (ร้อยละ 30 ของโรงพยาบาลที่ผ่านการประเมินในเขตพื้นที่รับผิดชอบ)</p> <p>4. กำกับ ติดตาม และประเมินผล การดำเนินงานพัฒนาโรงพยาบาล G&C Hospital ในระดับเขต</p> <p>5. จัดเวทีเชิงปฏิบัติการแก่โรงพยาบาลที่ผ่านการประเมิน</p> <p>6. รายงานผลการดำเนินงานตามตัวชี้วัดผ่านระบบศูนย์ติดตามผลการปฏิบัติการ (DOC) กรมอนามัย</p>	<p>1. ชี้แจงเกณฑ์ G&C Hospital แก่โรงพยาบาลในพื้นที่รับผิดชอบ</p> <p>2. ส่งเสริมโรงพยาบาลในพื้นที่เพื่อดำเนินการพัฒนาตามเกณฑ์ (ควรพิจารณาต้นทุนโรงพยาบาลที่เคยผ่านเกณฑ์เดิมก่อน)</p> <p>3. ดำเนินการขับเคลื่อนและพัฒนาความรู้ให้แก่โรงพยาบาลตามเกณฑ์ G&C Hospital</p> <p>3. จัดทีมตรวจประเมินโรงพยาบาล G&C Hospital ซึ่งมีความเชี่ยวชาญครอบคลุมเกณฑ์</p> <p>4. ดำเนินการตรวจประเมินโรงพยาบาลในพื้นที่ 100 %</p> <p>5. รายงานผลการดำเนินงานตามตัวชี้วัด</p> <ul style="list-style-type: none"> - ผู้ตรวจราชการ - ศูนย์อนามัย <p>(แบบรายงานรายละเอียดตั้งส่วนที่ 4)</p>	<p>1. สมัครเข้าร่วมโครงการ ในเว็บไซต์ www.carbonfootprint.anamai.moph.go.th</p> <p>2. มีแผนพัฒนาโรงพยาบาลด้านอนามัยสิ่งแวดล้อมตามเกณฑ์ G&C Hospital</p> <p>3. พัฒนาอนามัยสิ่งแวดล้อมในโรงพยาบาลตามเกณฑ์ G&C Hospital</p> <p>4. ประเมินตนเองตามแบบประเมิน G&C Hospital</p> <p>5. ขอรับการประเมินจากทีมตรวจประเมินของ สสจ.</p> <p>6. ปรับปรุงแก้ไขตามคำแนะนำของทีมตรวจประเมินจาก สสจ.</p> <p>7. พัฒนาอนามัยสิ่งแวดล้อมในโรงพยาบาลอย่างต่อเนื่องเพื่อยกระดับการประเมินและขยายการดำเนินงานสู่ภาคีเครือข่ายต่อไป</p>

**แผนภาพแสดงกระบวนการดำเนินงานการประเมินคุณภาพโรงพยาบาล
ตามเกณฑ์ GREEN & CLEAN Hospital**



กระบวนการดำเนินงานการประเมินคุณภาพโรงพยาบาล ตามเกณฑ์ GREEN & CLEAN Hospital

ขั้นตอนการดำเนินงาน

ขั้นตอนที่ 1 โรงพยาบาลพัฒนาอนามัยสิ่งแวดล้อมและการส่งเสริมสุขภาพตามเกณฑ์ GREEN&CLEAN Hospital โดยศึกษากรอบของเกณฑ์ คำอธิบายเกณฑ์เพื่อปรับให้เหมาะสมและเข้ากับบริบทของโรงพยาบาล กำหนดเป้าหมายและแผนการดำเนินการร่วมกัน รวมทั้งสื่อสารให้ทุกหน่วยงานภายในโรงพยาบาลนำไปปฏิบัติให้สอดคล้องกัน ในกระบวนการพัฒนานี้สำนักงานสาธารณสุขจังหวัดและศูนย์อนามัยจะเป็นหน่วยงานสนับสนุน ในการให้คำแนะนำและคำปรึกษาทางด้านวิชาการให้กับโรงพยาบาล ให้สามารถดำเนินการได้ตามเกณฑ์ที่กำหนด

ขั้นตอนที่ 2 การประเมินตนเอง โรงพยาบาลประเมินตนเองตามแบบประเมินเกณฑ์ GREEN & CLEAN Hospital และปรับปรุงแก้ไขการดำเนินงานให้เป็นไปตามเกณฑ์ที่กำหนด โดยมีศูนย์อนามัยและสำนักงานสาธารณสุขจังหวัด สนับสนุนองค์ความรู้และให้คำแนะนำ

ขั้นตอนที่ 3 การขอรับการประเมิน โรงพยาบาลดำเนินการส่งแบบประเมินตนเองให้สำนักงานสาธารณสุขจังหวัด เพื่อขอรับการประเมิน

ขั้นตอนที่ 4 การตรวจประเมินรับรอง ทีมผู้ตรวจประเมินของสำนักงานสาธารณสุขจังหวัดต้องตรวจสอบเอกสาร พร้อมทั้งประสานโรงพยาบาลเพื่อกำหนดวันเวลาเข้าตรวจประเมิน ในขั้นตอนของการตรวจประเมินหากเห็นว่าการดำเนินการของโรงพยาบาลยังไม่สอดคล้องกับเกณฑ์ GREEN & CLEAN Hospital ให้ทีมผู้ตรวจประเมินให้ข้อเสนอแนะเพื่อปรับปรุงแก้ไขและขอชื่นชมในประเด็นที่โรงพยาบาลดำเนินการได้ดี

ขั้นตอนที่ 5 การรายงานผลการตรวจรับรอง

- สำนักงานสาธารณสุขจังหวัดรายงานผลการดำเนินงานให้กับผู้ตรวจราชการตามแบบตรวจราชการที่กำหนด
- สำนักงานสาธารณสุขจังหวัดรายงานผลการดำเนินงานให้กับศูนย์อนามัย ตามแบบรายงานผลการดำเนินงาน GREEN & CLEAN Hospital (รายไตรมาส)

ขั้นตอนที่ 6 ศูนย์อนามัยจัดทีมผู้ตรวจประเมินสุ่มตรวจโรงพยาบาลที่ผ่านเกณฑ์ GREEN & CLEAN Hospital ร้อยละ 30 ของจำนวนโรงพยาบาลที่ผ่านเกณฑ์ โดยที่ทีมสุ่มประเมินอาจประสานกับโรงพยาบาลโดยตรงหรือลงตรวจประเมินพร้อมกับทีมประเมินของสาธารณสุขจังหวัดในคราวเดียวกันตาม**ขั้นตอนที่ 4** ก็ได้ เพื่อลดระยะเวลาในการสุ่มตรวจประเมินและเพิ่มช่วงเวลาที่โรงพยาบาลจะสามารถปรับปรุงแก้ไขให้ได้ตามเกณฑ์ที่กำหนด ในการตรวจประเมินหากมีข้อเสนอแนะเพื่อปรับปรุงแก้ไขให้สำนักงานสาธารณสุขเป็นผู้ติดตามและรายงานผลการปรับปรุงแก้ไขนั้นมายังศูนย์อนามัยตามการรายงานปกติ

ขั้นตอนที่ 7 การรายงานผลตามตัวชี้วัด ศูนย์อนามัยรวบรวม วิเคราะห์ และส่งรายงานรายไตรมาสให้หน่วยงาน ส่วนกลาง ผ่านระบบศูนย์ติดตามผลการปฏิบัติการ (DOC) กรมอนามัย

ขั้นตอนที่ 8 การมอบประกาศนียบัตร การรับรองคุณภาพโรงพยาบาล GREEN&CLEAN Hospital โดยศูนย์อนามัย จัดพิธีมอบแก่โรงพยาบาลที่ผ่านเกณฑ์ ซึ่งรูปแบบของใบประกาศนียบัตรจะเป็นฟอร์มรูปแบบเดียวกันจากกรม อนามัยแบ่งเป็น 3 ระดับคือ ระดับพื้นฐาน ระดับดี ระดับดีมาก ระดับดีมากPlus